

NATURE

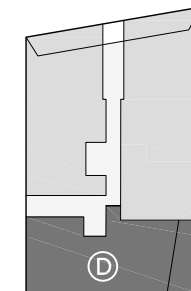
MEDIALUNA

CUADRO DE SUPERFICIES

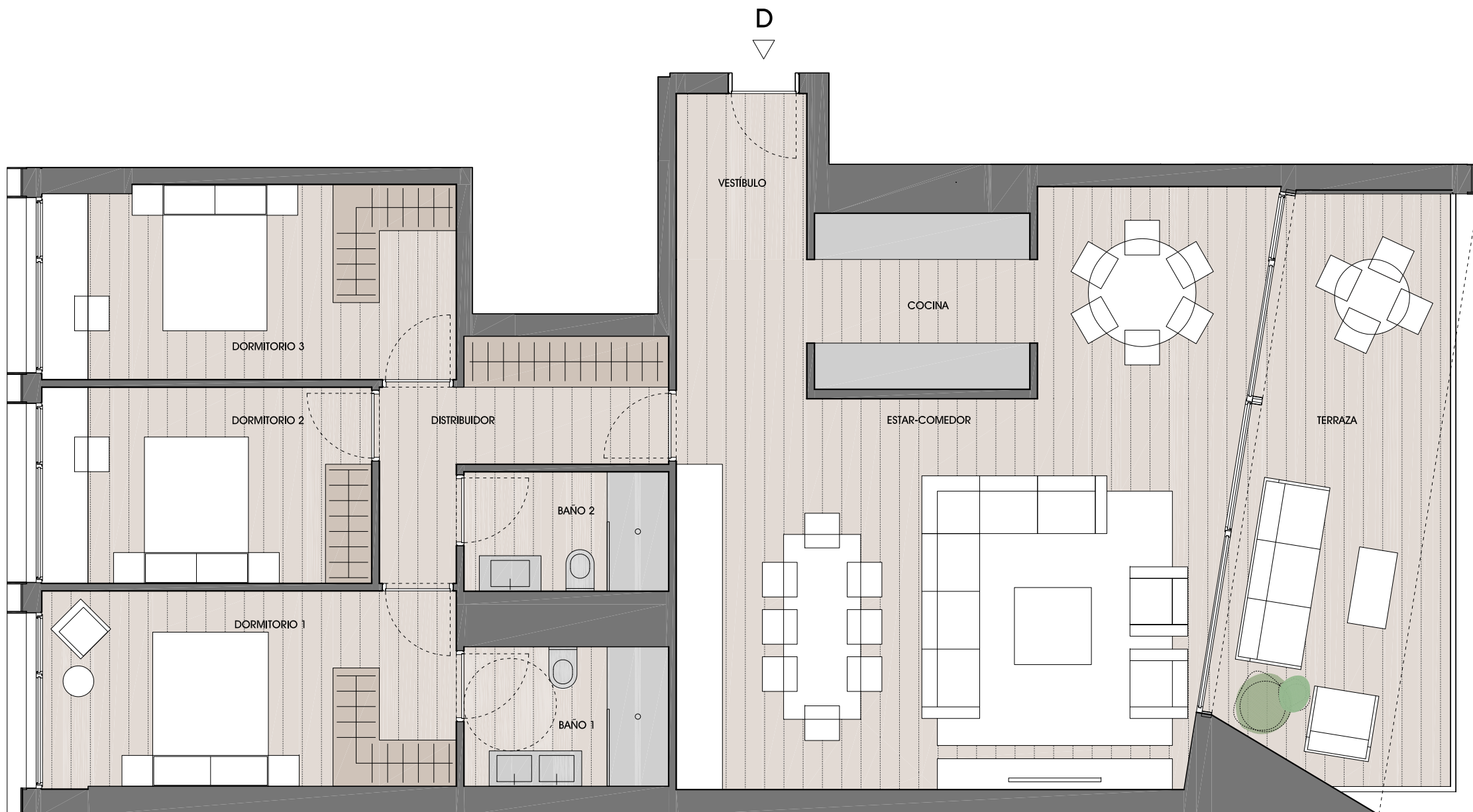
TIPO V3D.3 1 UD

| VIVIENDA D | PLANTA 8ª |
|---------------------------------|-----------------------------|
| SUPERFICIES ÚTILES | |
| 1. VESTÍBULO | 3.60 m ² |
| 2. COCINA | 14.70 m ² |
| 3. ESTAR-COMEDOR | 38.60 m ² |
| 4. DISTRIBUIDOR | 7.20 m ² |
| 5. DORMITORIO 1 | 13.70 m ² |
| 6. DORMITORIO 2 | 10.90 m ² |
| 7. DORMITORIO 3 | 13.40 m ² |
| 8. BAÑO 1 | 4.80 m ² |
| 9. BAÑO 2 | 4.10 m ² |
| SUPERFICIE ÚTIL CERRADA | 111.00 m² |
| 10. TERRAZA | 20.30 m ² |
| SUPERFICIE ÚTIL EXTERIOR | 20.30 m² |
| TOTAL SUPERFICIE ÚTIL | 131.30 m² |

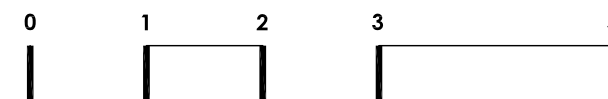
* La superficie útil de las viviendas que figurará en las escrituras incluye el 50% de las terrazas (art. 21. Anexo 2, D.F. 5/2006).



Avenida Sancho el Fuerte, 24 - 31007 Pamplona (Navarra)
T. 948 35 05 87 navarra@aureahomes.es www.aureahomes.es



El presente plano comercial, que incluye parte gráfica y datos relativos a superficie, tiene carácter meramente orientativo. La documentación técnica del edificio contiene información más exacta, si bien el PROMOTOR se reserva la facultad de incluir modificaciones que oficialmente le sean impuestas por los organismos públicos competentes, así como aquellas otras que vengan motivadas por razones jurídicas, técnicas, administrativas o comerciales, puestas de manifiesto durante la ejecución de las obras, o se exijan por resolución administrativa o judicial firme. Los elementos accesorios (esto es, el mobiliario, incluido el de la cocina) y su ubicación, son meramente orientativos. Asimismo, las superficies expresadas son aproximadas, pudiendo experimentar modificaciones por razones de índole técnica y/o legal, en el desarrollo de la ejecución de las obras. El resto de información contemplada en el R.D. 515/1989 de 21 de abril, se encuentra en nuestras oficinas para su consulta.



JUNIO 2019

EDICIÓN 1.0