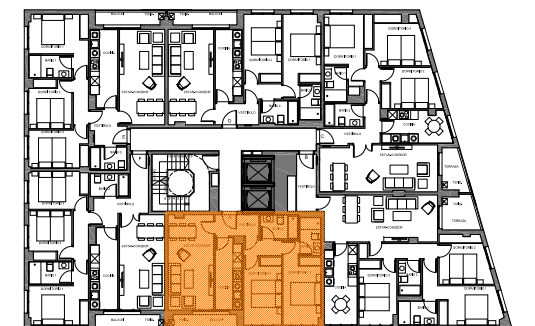


PLANTAS 1ª - 5ª

VIVIENDA A

SUPERFICIES UTILES APROXIMADAS

VESTIBULO	4,00 m ²
COCINA	8,10 m ²
ESTAR COMEDOR	18,70 m ²
DORMITORIO 1	12,20 m ²
DORMITORIO 2	11,20 m ²
PASILLO	2,70 m ²
BAÑO 1	3,30 m ²
BAÑO 2	3,80 m ²
SUPERFICIE UTIL CERRADA	64,00 m²
BALCON-TERRAZA (Computable 50%)	1,28 m ²
TENEDERO (Computable 50%)	0,76 m ²
TOTAL UTIL VIVIENDA	66,04 m²



NOVIEMBRE 2018



ESCALA GRAFICA