

PLANTAS 1ª - 5ª

VIVIENDA F

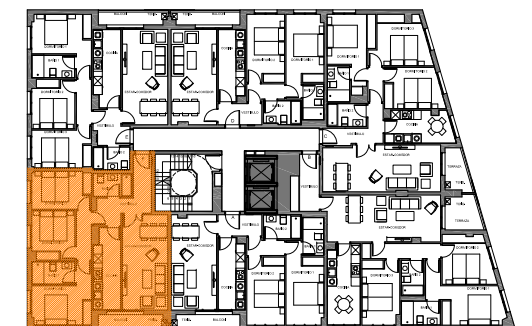
SUPERFICIES UTILES APROXIMADAS

VESTIBULO	8,60 m ²
COCINA	9,30 m ²
ESTAR-COMEDOR	18,90 m ²
DORMITORIO 1	11,70 m ²
DORMITORIO 2	9,10 m ²
DORMITORIO 3	9,70 m ²
PASILLO	3,20 m ²
BAÑO 1	4,10 m ²
BAÑO 2	3,70 m ²

SUPERFICIE UTIL CERRADA 78,30 m²

BALCON-TERRAZA (Computable 50%)	1,30 m ²
TENDEDERO (Computable 50%)	0,76 m ²

TOTAL UTIL VIVIENDA 80,36 m²



NOVIEMBRE 2018



ESCALA GRAFICA