

### PLANTAS 1ª - 5ª

### VIVIENDA B

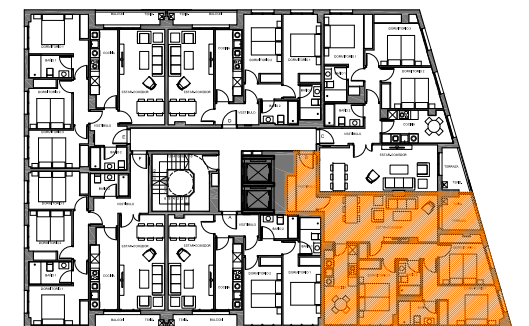
#### SUPERFICIES UTILES APROXIMADAS

VESTIBULO	6,30 m <sup>2</sup>
COCINA	11,30 m <sup>2</sup>
ESTAR COMEDOR	23,40 m <sup>2</sup>
DORMITORIO 1	13,00 m <sup>2</sup>
DORMITORIO 2	10,40 m <sup>2</sup>
DORMITORIO 3	10,50 m <sup>2</sup>
PASILLO	5,20 m <sup>2</sup>
BAÑO 1	3,90 m <sup>2</sup>
BAÑO 2	3,30 m <sup>2</sup>

**SUPERFICIE UTIL CERRADA** 87,30 m<sup>2</sup>

BALCON-TERRAZA (Computable 50%) 1,92 m<sup>2</sup>  
TENEDERO (Computable 50%) 0,75 m<sup>2</sup>

**TOTAL UTIL VIVIENDA** 89,97 m<sup>2</sup>



NOVIEMBRE 2018



ESCALA GRAFICA