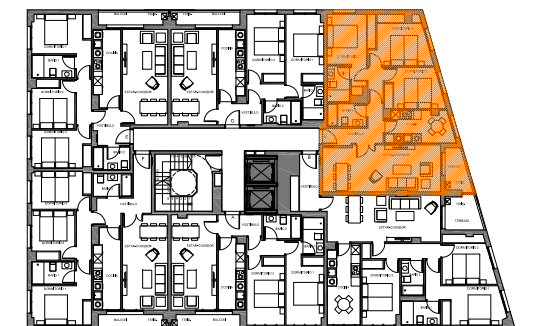


PLANTAS 1ª - 5ª

VIVIENDA C

SUPERFICIES UTILES APROXIMADAS

VESTIBULO	4,20 m ²
COCINA	9,00 m ²
ESTAR COMEDOR	23,70 m ²
DORMITORIO 1	11,80 m ²
DORMITORIO 2	10,00 m ²
DORMITORIO 3	11,40 m ²
PASILLO	4,00 m ²
BAÑO 1	3,40 m ²
BAÑO 2	3,80 m ²
SUPERFICIE UTIL CERRADA	81,30 m²
BALCON-TERRAZA (Computable 50%)	1,42 m ²
TENDEDERO (Computable 50%)	0,75 m ²
TOTAL UTIL VIVIENDA	83,47 m²



NOVIEMBRE 2018



ESCALA GRAFICA