

NATURE

CAÑAVERAL III

CUADRO SUPERFICIES

VIVIENDA TIPO V22

PORTAL 2 PLANTA 3 PUERTA A

SUPERFICIES ÚTILES

1. VESTÍBULO	3,51m ²
2. COCINA	10,60m ²
3. ESTAR-COMEDOR	23,52 m ²
4. DISTRIBUIDOR	3,62 m ²
5. BAÑO 1	3,63 m ²
6. BAÑO 2	3,67 m ²
7. DORMITORIO 1	13,86 m ²
8. DORMITORIO 2	10,20 m ²
9. DORMITORIO 3	12,13 m ²

SUPERFICIE ÚTIL CERRADA 84,74 m²

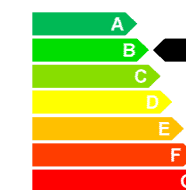
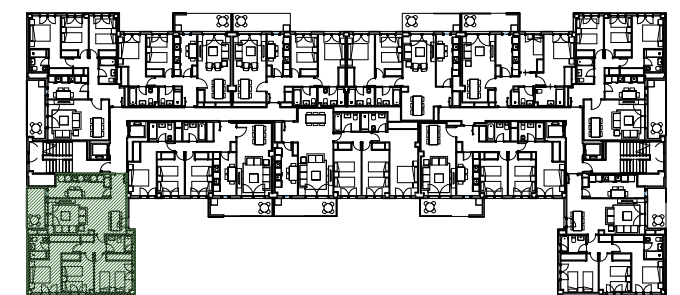
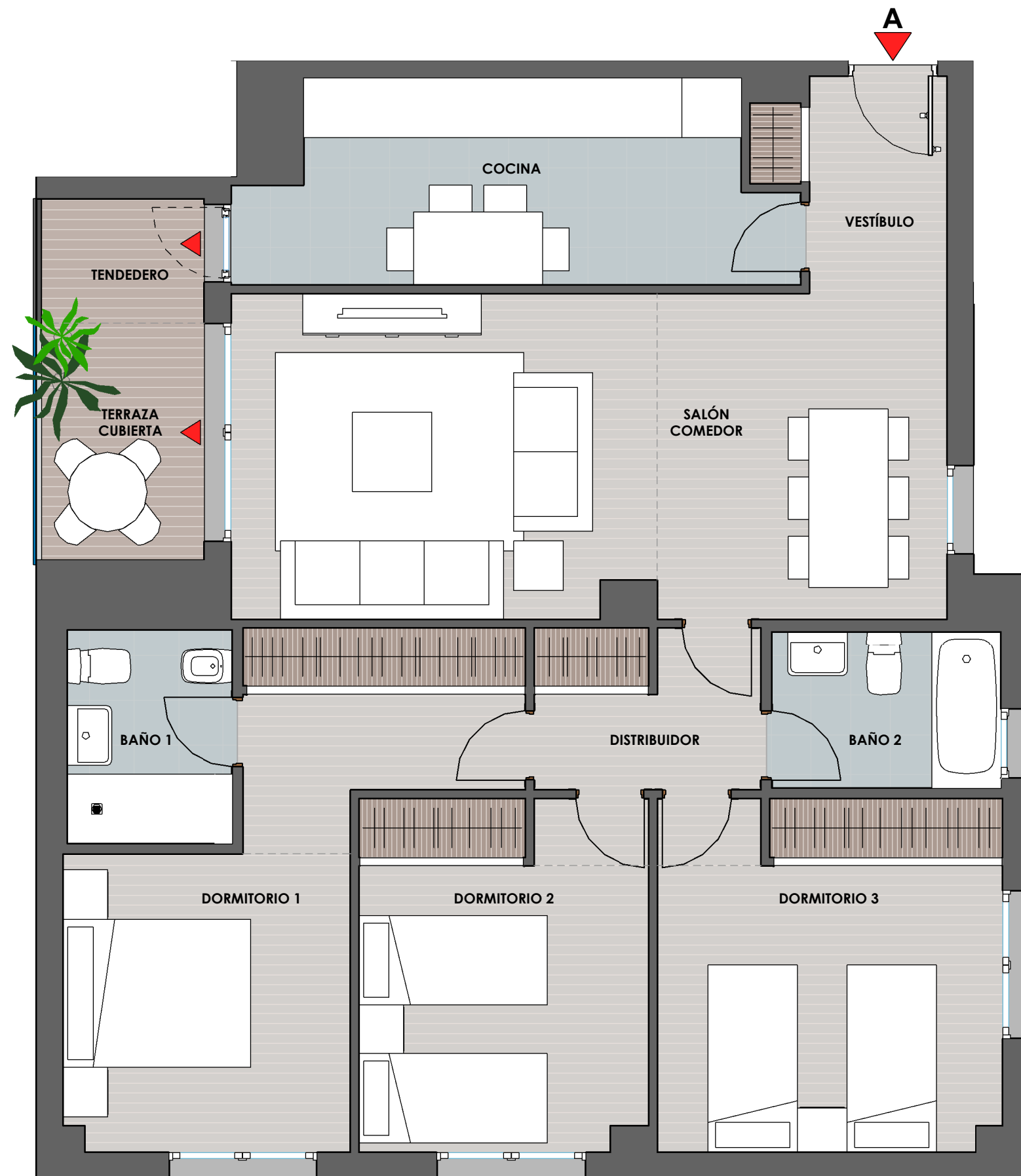
10. TENEDERO	4,00 m ²
11. TERRAZA CUBIERTA	2,10 m ²
12. TERRAZA DESCUBIERTA	

SUPERFICIE ÚTIL EXTERIOR 6,10 m²

TOTAL SUPERFICIE ÚTIL 90,84 m²

TOTAL SUPERFICIE CONSTRUIDA VPPL 120,89 m²

TOTAL SUPERFICIE ÚTIL CALIFICABLE 87,79 m²



El presente plano comercial, que incluye parte gráfica y datos relativos a superficie, tiene carácter meramente orientativo. La documentación técnica del edificio contiene información más exacta, si bien el PROMOTOR se reserva la facultad de incluir modificaciones que oficialmente le sean impuestas por los organismos públicos competentes, así como aquellas otras que vengan motivadas por razones jurídicas, técnicas, administrativas o comerciales, puestas de manifiesto durante la ejecución de las obras, o se exijan por resolución administrativa o judicial firme. Los elementos accesorios (esto es, el mobiliario, incluido el de la cocina) y su ubicación, son meramente orientativos. La distribución de los aparatos sanitarios no es vinculante. Asimismo, las superficies expresadas son aproximadas, pudiendo experimentar modificaciones por razones de índole técnica y/o legal, en el desarrollo de la ejecución de las obras.

0 0.5 1 1.5